

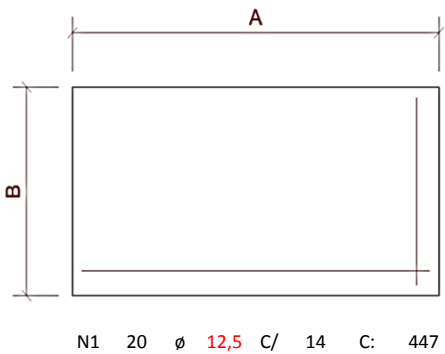
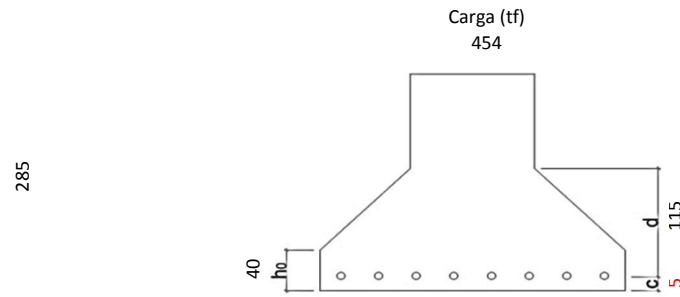
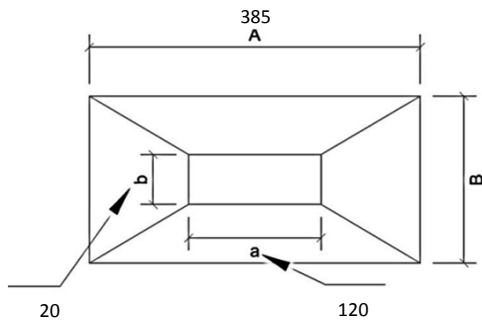
PLANILHA DE RESUMO DE CALCULO

Pilar: P 5; 6		Sapata: SP 3	
DADOS			
Concreto			
Fck	$\gamma_c$	Fcd	
30 Mpa	1,4	21,42 Mpa	
Aço			
Fyk	$\gamma_s$	Fyd	
500 Mpa	1,15	434,78 Mpa	
$\phi$ das barras do pilar (lp)		25	mm
Pilar			
Dimensões		Área (cm <sup>2</sup> )	Carga
b (cm)	a (cm)		
20	120	2400	454 tf
Solo			
N-SPT médio		$\sigma$	
23		0,46 Mpa	

Verificação de:						
	Ancoragem do pilar (l anc)	Punção ( $\sigma$ )	Comp. Concreto	Recalque	Peso próprio	Relação entre as base da sap
Calculado	85 cm	0,55 Mpa	40,13 Kg/cm <sup>2</sup>	21,19 mm	45,4 tf	1,4
Limíte	120 cm	1,20 Mpa	42,00 Kg/cm <sup>2</sup>	25,00 mm	21,9 tf	2,5
Situação	Ok	Ok	Ok	Ok	Ok	Ok

Sapata										
	Peso próprio 10%(t)	Área (cm <sup>2</sup> )	Dimensões				Momentos Fletores		Área de aço em:	
			A (cm)	B (cm)	ho (cm)	h (cm)	M//A (tf*cm)	M//B (tf*cm)	A (cm <sup>2</sup> )	B (cm <sup>2</sup> )
Calculado	45,4	108566	384	283	40	118	8532	10613	24,41	36,74
Adotada	45,4	109725	385	285	40	120	8532	10613	25,00	37,50

Tabelas Roldão



N2 30  $\phi$  12,5 C/ 12 C: 347

